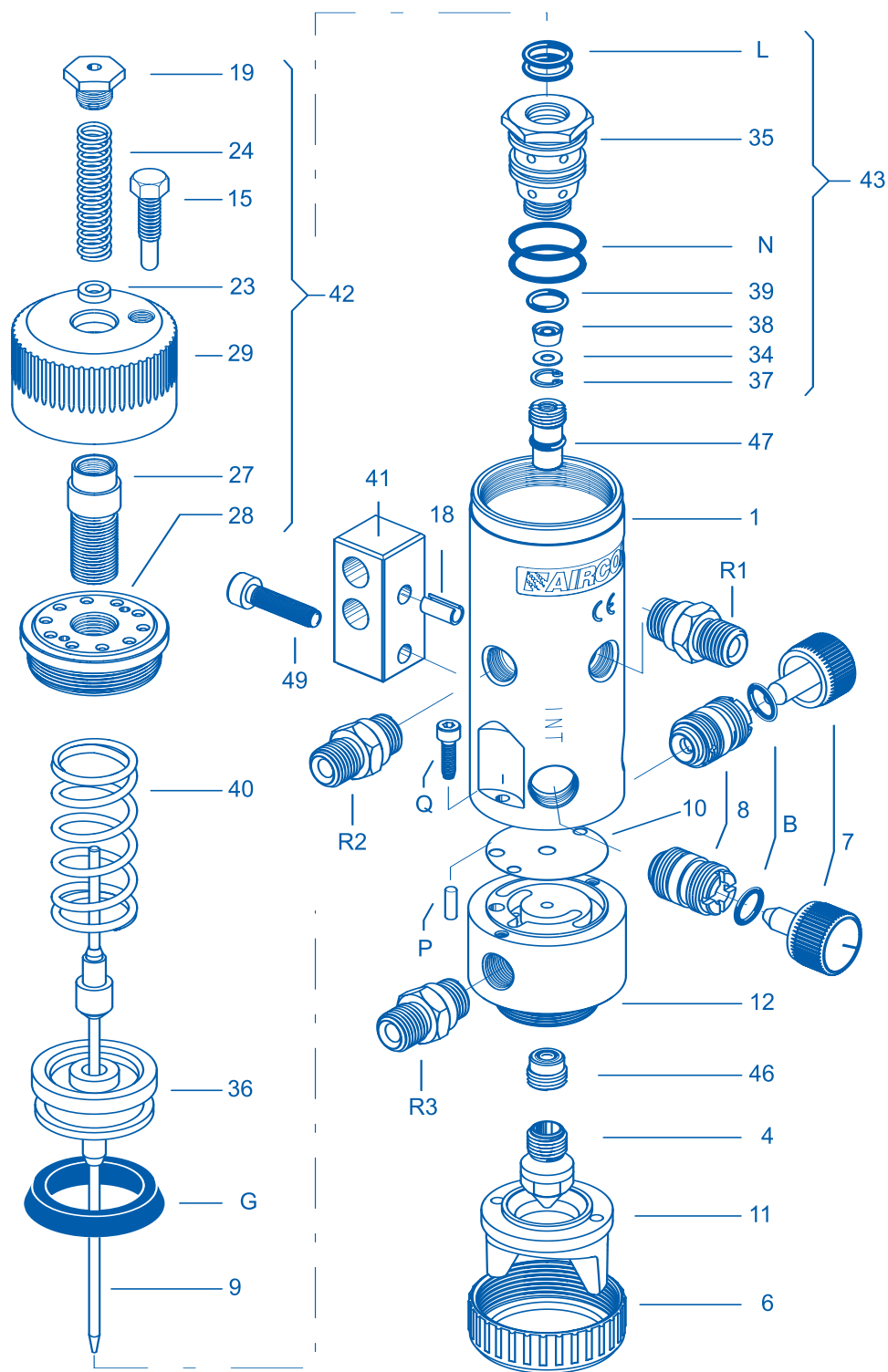


mod.
AB
HVLP
HIGH VOLUME
LOW PRESSURE

AIRCOM
the original made in Italy



LISTA DEI PARTICOLARI DI RICAMBIO AB/HVLP

| | | | | | |
|----|------|----------------------------------|----|------|-------------------------------------|
| 1 | (x1) | Corpo pistola (parte alta) | 37 | (x1) | Seeger |
| 4 | (x1) | Ugello | 38 | (x1) | Guarnizione |
| 6 | (x1) | Ghiera per testina | 39 | (x1) | Guarnizione |
| 7 | (x2) | Vite regolazione valvola | 40 | (x1) | Molla |
| 8 | (x2) | Valvola regolazione | 41 | (x1) | Blocchetto alluminio |
| 9 | (x1) | Astina | 42 | (x1) | Volantino montato |
| 10 | (x1) | Deflettore | 43 | (x1) | Valvola montata |
| 11 | (x1) | Testina | 46 | (x1) | Bussola guarnizioni |
| 12 | (x1) | Corpo pistola nudo (parte bassa) | 47 | (x1) | Astuccio per guarnizioni |
| 15 | (x1) | Posizionatore volantino | 49 | (x1) | Vite blocchetto |
| 18 | (x1) | Spina elastica | B | (x2) | Guarnizione |
| 19 | (x1) | Tappo per molla | G | (x1) | Guarnizione |
| 23 | (x1) | Rondella | L | (x2) | Guarnizione |
| 24 | (x1) | Molla | N | (x2) | Guarnizione |
| 27 | (x1) | Astuccio molla | P | (x1) | Spina di riferimento |
| 28 | (x1) | Tappo cilindro | Q | (x2) | Vite |
| 29 | (x1) | Volantino regolazione | R1 | (x1) | Raccordo entrata aria comando |
| 34 | (x1) | Anello copriguarnizione | R2 | (x1) | Raccordo entrata aria atomizzazione |
| 35 | (x1) | Valvola alimentazione | R3 | (x1) | Raccordo entrata pigmento |
| 36 | (x1) | Pistoncino valvola | | | |

LISTA DEI PARTICOLARI DI RICAMBIO HVLP/2

Come sopra eccetto:

(x1) Corpo pistola nudo (parte bassa)

(x2) Raccordo entrata-uscita pigmento

Particolari n. 4, 9, 11 sono disponibili nei diametri: mm. 0,8 - 1,0 - 1,2 - 1,5.

E' anche disponibile come particolare di ricambio il tappo protezione testina.

PARTS LIST MOD. AB/HVLP

| | |
|--------------------------------|---------------------------------------|
| 1 (x1) Gun body (Top) | 37 (x1) Seeger ring |
| 4 (x1) Nozzle | 38 (x1) Gasket |
| 6 (x1) Head ring nut | 39 (x1) Gasket |
| 7 (x2) Valve adjustment screw | 40 (x1) Spring |
| 8 (x2) Adjustment valve | 41 (x1) Aluminium block |
| 9 (x1) Rod | 42 (x1) Assembled handwheel |
| 10 (x1) Baffle | 43 (x1) Assembled valve |
| 11 (x1) Head | 46 (x1) Gasket bushing |
| 12 (x1) Bare gun body (Bottom) | 47 (x1) Gasket case |
| 15 (x1) Handwheel positioner | 49 (x1) Block screw |
| 18 (x1) Elastic pin | B (x2) Gasket |
| 19 (x1) Spring cap | G (x1) Gasket |
| 23 (x1) Washer | L (x2) Gasket |
| 24 (x1) Spring | N (x2) Gasket |
| 27 (x1) Spring case | P (x1) Reference pin |
| 28 (x1) Cylinder cap | Q (x2) Screw |
| 29 (x1) Adjustment handwheel | R1 (x1) Control air inlet fitting |
| 34 (x1) Gasket covering ring | R2 (x1) Atomisation air inlet fitting |
| 35 (x1) Pressure valve | |
| 36 (x1) Valve piston | R3 (x1) Pigment inlet fitting |

PARTS LIST MOD. HVLP/2

As above unless:

| | |
|---------------------------------|--------------------------------------|
| 12/2(x1) Bare gun body (Bottom) | R3 (x2) Pigment inlet/outlet fitting |
|---------------------------------|--------------------------------------|

Parts 4, 9, 11 available for supply in the following diameters: mm 0.8 - 1.0 - 1.2 - 1.5.

Head protection cap can be also supplied as spare part.

LISTE DE PIÈCES DE RECHANGE MOD. AB-HVLP

| | |
|---|--|
| 1 (x1) Corps pistolet (partie supérieure) | 35 (x1) Valve d'alimentation |
| 4 (x1) Buse | 36 (x1) Piston valve |
| 6 (x1) Bague de retenue | 37 (x1) Seeger |
| 7 (x2) Vis de réglage valve | 38 (x1) Joint |
| 8 (x2) Valve réglage | 39 (x1) Joint |
| 9 (x1) Aguille | 40 (x1) Ressort |
| 10 (x1) Déflecteur | 41 (x1) Bloc Aluminium |
| 11 (x1) Positionneur volant à la main | 42 (x1) Volant à la main monté |
| 12 (x1) Corps pistolet nu (partie inférieure) | 43 (x1) Valve montée |
| 15 (x1) Positionneur volant à main | 46 (x1) Bague de joints |
| 18 (x1) Goupille élastique | 47 (x1) Etui de joints |
| 19 (x1) Bouchon du ressort | 49 (x1) Vis du bloc |
| 23 (x1) Rondelle | B (x2) Joint |
| 24 (x1) Ressort | G (x1) Joint |
| 27 (x1) Douille de ressort | L (x2) Joint |
| 28 (x1) Bouchon du cylindre | N (x2) Joint |
| 29 (x1) Volant à la main de réglage | P (x1) Cheville de raccordement |
| 34 (x1) Bague couvre-joint | Q (x2) Vis |
| | R1 (x1) Raccord d'entrée d'air commande |
| | R2 (x1) Raccord d'entrée d'air atomisation |
| | R3 (x1) Raccord d'entrée pigment |

PARTS LIST MOD. HVLP/2

Comme précédemment à l'exception de :

| | |
|--|---|
| 12/2(x1) Corps pistolet nu (partie inférieure) | R3 (x2) Raccord d'entrée/sortie pigment |
|--|---|

Les pièces. 4, 9, 11 sont disponibles dans les diamètres : mm 0,8 - 1,0 - 1,2 - 1,5.

Le bouchon de protection du chapeau d'air également est disponible comme pièce de recharge.

CINESE: MOD. AB/HVLP